

FUNKFERNSTEUERUNG FÜR ZENTRALVERRIEGELUNGEN MIT BLINKERANSTEUERUNG

Installations- & Bedienungsanleitung

Die **SNAPPER** Funk-ZV **CHROME IV** gestattet Ihnen das komfortable Bedienen Ihrer Zentralverriegelung, bei gleichzeitiger optischer Bestätigung über die Blinkleuchten. Mit dieser können positive, negative als auch elektropneumatische Zentralverriegelungssysteme bedient und eine vorhandene Komfortschließung oder eine Coming Home Funktion über den eingebauten Zeitgeber (40 Sek.) angesteuert werden.

AUSSTATTUNG

CODIERTE 4-TASTEN FUNKFERNBEDIENUNG



- Jede **SNAPPER** Fernbedienung hat folgende Funktionen:
- Taste 1 = Zentralverriegelung **SCHLIESSEN** bei gleichzeitiger Ansteuerung der Komfortschließung (optional)
 - Taste 2 = „Car Finder“ Funktion durch Drücken der Taste 1 für 2Sek.
 - Taste 3 = Zentralverriegelung **ÖFFNEN**
 - Taste 4 = Kofferraumöffnung
 - Taste 5 = Rückseite Gehäuse / keine Funktion

Die **SNAPPER** Fernsteuerung arbeitet im 433.92 MHz Bereich, Rollcodierung mit 67Bit-Wechselcode, ANTISCAN- und ANTI CODE GRABBER System. Jeder Tastendruck sendet eine unterschiedliche Codierung aus Billionen von verschiedenen Möglichkeiten. Jede **SNAPPER** Fernbedienung kann an das System angelernt werden. Der in der **SNAPPER** Funk-ZV **CHROME IV** eingebaute Mikroprozessor verwaltet und speichert bis zu vier Fernbedienungen.

BATTERIEWECHSEL

Zum Batteriewechsel öffnen Sie das Gehäuse. Achten Sie auf die richtige Polarität der Batterien. Verwendet werden 2 x CR2016.

INHALT

- 1x Installations- & Bedienungsanleitung
- 1x Steuerelektronik
- 2x Funkfernbedienungen
- 2x Kabelbäume

ZULASSUNGEN

EG ZULASSUNG:

E20 97RA-01 1569

GRUNDMODUL

Alle Funktionen der **SNAPPER** Funk-ZV **Chrome IV** werden durch einen Mikroprozessor gesteuert und können individuell eingestellt werden.

BEDIENUNGSANLEITUNG

1. Einschalten des Systems mit der Fernbedienung

Drücken Sie kurz die Taste "1" der Fernbedienung. Alle Türen werden verschlossen, sowie eine vorhandene Komfortschließung (40 Sek.) angesteuert. Bei eingeschalteter Zündung erfolgt keine Komfortschließung. Das System bestätigt durch einmaliges Aufleuchten der Blinkleuchten und akustischen Ton (wenn Sirene oder Signalhorn installiert).

2. Ausschalten des Systems mit der Fernbedienung

Drücken Sie kurz die Taste "2" der Fernbedienung. Alle Türen werden automatisch geöffnet. Das System bestätigt mit zweimaligen Aufleuchten der Blinkleuchten und zwei akustischen Signaltönen (wenn Sirene oder Signalhorn installiert).

3. Aktivierung des System mit der Fernbedienung zum Kofferraum öffnen

Drücken Sie für 2 Sekunden die Taste "3" der Fernbedienung. Der Kofferraum wird geöffnet.

4. Fahrzeugsuche / Carfinder

Drücken Sie die Taste "1" der Fernbedienung für zwei Sekunden um die Carfinder Funktion zu aktivieren, die Blinkleuchten bestätigen durch zwölfmaliges Blinken.

5. Programmierung ZV Impuls

Durch Entfernen der Steckbrücke „B“ kann der ZV Impuls von 1 Sek. auf 4 Sek. verändert werden.

PROGRAMMIERUNG VON ZUSÄTZLICHEN FERNBEDIENUNGEN

Max. vier Fernbedienungen aus dem SNAPPER Lieferprogramm können an das System angelernt werden. Alle im Lieferumfang enthaltenen Fernbedienungen sind bereits ab Werk angelernt. Bei einer Neuprogrammierung müssen immer **alle** Fernbedienungen angelernt werden!

1. System mit Strom versorgen.
2. Es erfolgt ein zweimaliges Aufleuchten der Blinkleuchten.
3. Drücken Sie 6x innerhalb von 10 Sekunden den Programmieraster „A“ auf der Steuerbox.
4. Die Blinkleuchten bestätigen diesen Vorgang durch aufleuchten.
5. Drücken Sie innerhalb der nächsten 10 Sek. eine beliebige Taste der Fernbedienung.
6. Die Blinkleuchten bestätigen diesen Vorgang durch aufleuchten.
7. Um weitere Fernbedienungen zu programmieren, drücken Sie jeweils eine beliebige Taste der zweiten, dritten und vierten Fernbedienung. Pro Fernbedienung sind 10 Sek. Programmierzeit vorgesehen.
8. Die Programmierung wird, wenn vier Fernbedienungen programmiert wurden **oder** wenn innerhalb von 10 Sekunden keine Aktivität erfolgte, automatisch beendet. Die Blinkleuchten gehen aus.

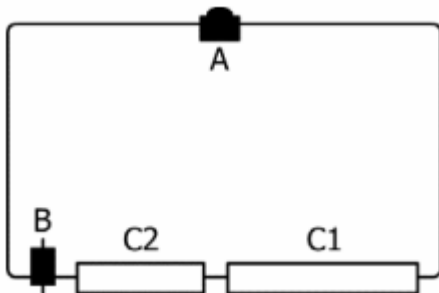
HINWEIS: Defekte Autobatterien (Tiefentladung) oder Überspannung durch Fremdstarthilfe führen u.U. zu einem Verlust der Speicherung. Durch das eingebaute Programmiersystem können aber in o.a. Fällen Fernbedienungen erneut programmiert werden!

MANUELLE ZV-STEUERUNG

- Im Notfall, bei Panik oder zur eigenen Sicherheit können Sie das Fahrzeug während der Fahrt schliessen.
- Schliessen Sie alle Türen und drücken die Taste "1" der Fernbedienung bei eingeschalteter Zündung.
 - Es erfolgt keine akustische und optische Bestätigung.
 - Zum Öffnen aller Türen drücken Sie die Taste "2" der Fernbedienung bei eingeschalteter Zündung.
 - Es erfolgt keine akustische und optische Bestätigung.

EINSTELLBARE FUNKTIONEN

Je nach Fahrzeugtyp (z.B. Unterdrucksysteme MERCEDES W124 oder AUDI 1985 bis ~ 1995) muss die Länge des ZV Impuls verändert werden. Durch Entfernen der Steckbrücke „B“ kann der ZV Impuls von 1 Sek. auf 4 Sek. eingestellt werden.



A = TASTER (STEUERGERÄT AUF DER PLATINE)

B = STECKBRÜCKE (STEUERGERÄT AUF DER PLATINE)

C1 = 9 POL. STECKVERBINDER

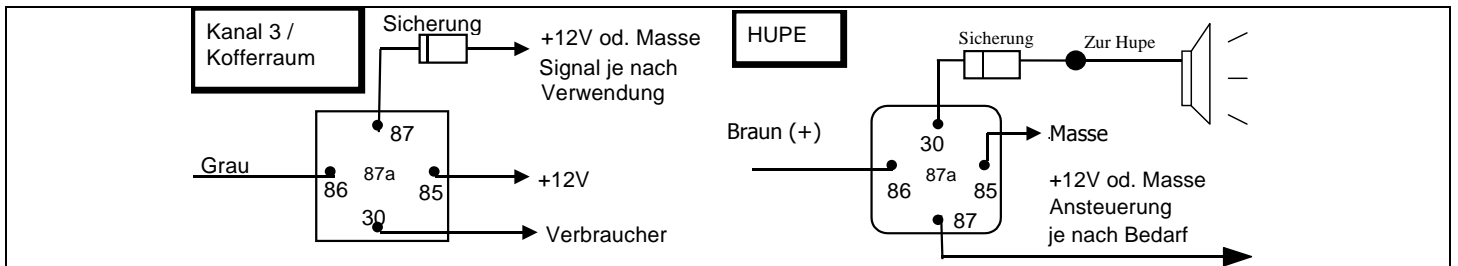
C2 = 6 POL. STECKVERBINDER

EINBAUANLEITUNG

ANSCHLUSSPLAN

| | | |
|-----------|---------------------|---|
| A | Taster: | Programmiertaster |
| B | Steckbrücke: | ZV-Impuls 1 Sekunde wenn gesteckt oder 4 Sekunden gezogen |
| C1 | Stecker C1: | Hauptkabelbaum |
| C1-1 | WEISS | (+/-) Ausgang Blinkleuchten max. 10 A. |
| C1-2 | WEISS/ROT | Polarität Blinkleuchten, bestimmt Polarität der WEISSEN Ausgänge |
| C1-3 | WEISS | (+/-) Ausgang Blinkleuchten max. 10 A. |
| C1-4 | ROT | (KL+30) Dauerplus. +12 Volt mit 5 A. Sicherungselement |
| C1-5 | SCHWARZ | (KL-31) Masse. Mit einwandfreier Masse verbinden |
| C1-6 | BRAUN | (+) positiver Ausgang (1A) Sirene oder Horn über Relais |
| C1-7 | GELB | (+) (KL+15) Pluszündung |
| C1-8 | ORANGE | (-) negativer Ausgang Masse (40 Sek.) wenn ZV ZU. (max. 500mA) Coming Home Funktion über Relais! |
| C1-9 | GRAU | (-) negativer Ausgang Kofferraum max. 500mA über Relais |
| C2 | Stecker C2: | Ansteuerung für Zentralverriegelung |
| C2-1 | GRÜN/ROT | Steuerung Zentralverriegelung (87a) |
| C2-2 | GRÜN/WEISS | Steuerung Zentralverriegelung (30) ZV ZU |
| C2-3 | GRÜN/GELB | Steuerung Zentralverriegelung (87) |
| C2-4 | BLAU/ROT | Steuerung Zentralverriegelung (87a) |
| C2-5 | BLAU/WEISS | Steuerung Zentralverriegelung (30) ZV AUF |
| C2-6 | BLAU/GELB | Steuerung Zentralverriegelung (87) |

ANSTEUERUNG KOFFERRAUM UND SIGNALHORN



KOMFORTSTEUERUNG

Das System besitzt einen eingebauten Zeitgeber zur Ansteuerung von vorhandenen Komfortschließungen und / oder Coming Home Funktionen. Nachdem die Taste ZV Schließen betätigt wurde, liefert das System ein Massesignal für ca. 40 Sekunden. Steuern Sie mit der ORANGEN Leitung ein Minirelais oder ein Arbeitsstromrelais mit Wechselkontakt: Relaiskontakt KL86 an ORANGE Leitung, Relaiskontakt KL85 an +12 Volt Dauerplus. Beschalten Sie die Relaiskontakte KL30, KL87, und KL87a für die gewünschte Komfortpolarität.

UNTERSCHIEDLICHE ZENTRALVERRIEGELUNGSSYSTEME

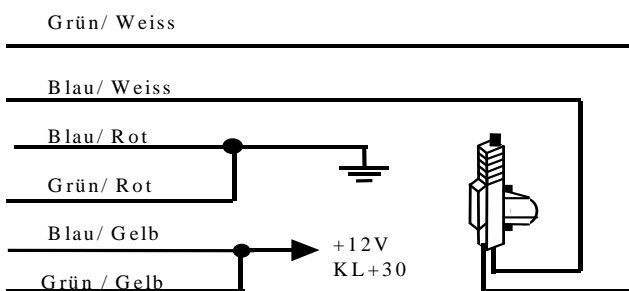
Vergewissern Sie sich mit welchem ZV System das Fahrzeug ausgestattet ist.

- Zu unterscheiden gilt:
- positiv (2P) oder negativ (2M) gesteuert
 - elektropneumatische Verriegelung (3) Unterdruck
 - einseitig bedienbare ZV (4)

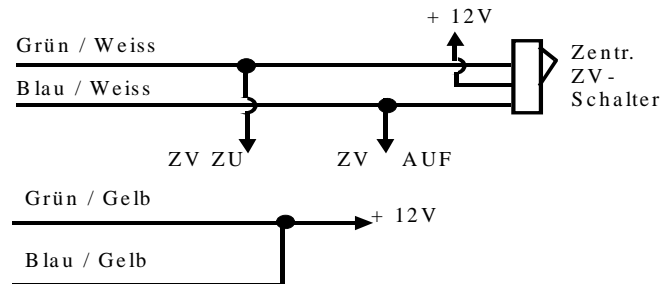
Lässt sich das Fahrzeug nicht von der Beifahrertür bedienen, muß Ihr Fahrzeug mit einem zusätzlichen Stellmotor (Schaltung Typ 1) Art.Nr: 2020 nachgerüstet werden.

ZV-ANSTEUERUNGEN

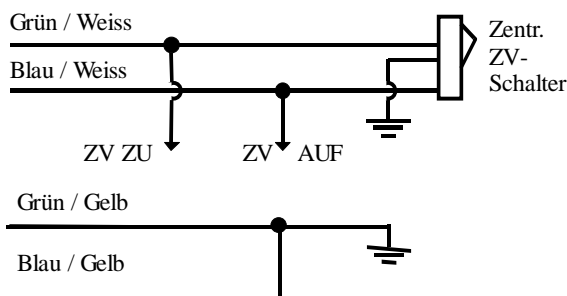
(1) Typ 1 SERVOMOTOR ANSTEUERUNG



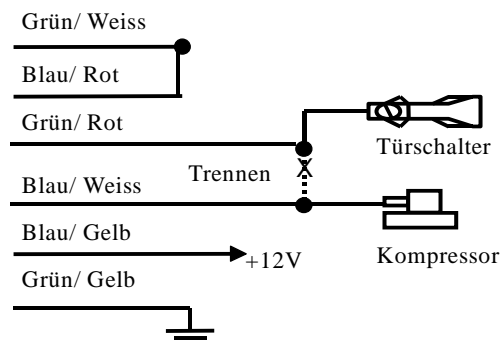
(2P) POSITIVE ZV ANSTEUERUNG



(2M) NEGATIVE ZV ANSTEUERUNG

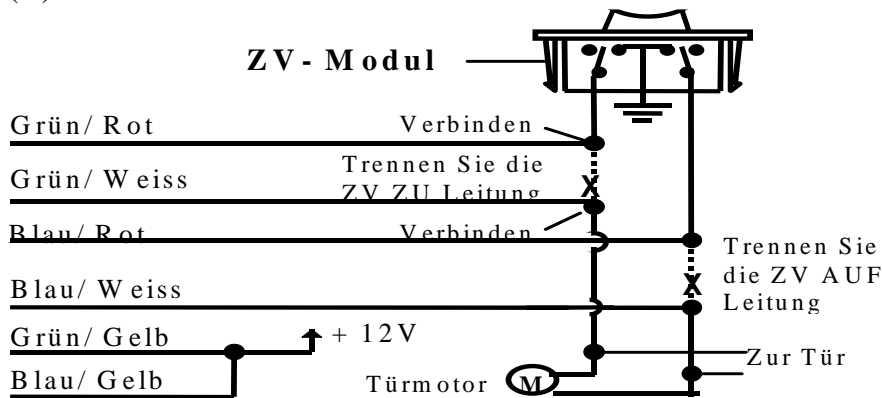


(3) ANSTEUERUNG UNTERDRUCKSYSTEME



Findet u.A. bei AUDI und MERCEDES Verwendung. Hierzu die Steck-brücke entfernen. .

(4) TYP 4 POS. ANSTEUERUNG



Typ 4 Ansteuerungen finden Sie häufig in BMW. ACHTEN Sie unbedingt auf die Polaritätsrichtung zwischen Motor in der Tür und ZV Modul. GRÜN/ROT und BLAU/ROT werden immer in Richtung ZV Modul (meist im Handschuhfachbereich) angeschlossen. Sowie die Leitungen GRÜN/WEISS und BLAU/WEISS werden immer in Richtung Servomotor also zur Tür angeschlossen.

TIP: häufig haben nur die Leitungen zum ZV-Modul eine Dauermasse!

UMWELTHINWEISE

- Elektronische Altgeräte gehören nicht in die Mülltonne oder in den Hausmüll.
- Wenn Sie dieses Gerät später entsorgen möchten, entfernen Sie sämtliche Kabel und senden Sie es an Pekatronic zurück oder bringen Sie es zu einer geeigneten Altgerätesammelstelle.
- Sie können dieses Gerät auch gemeinsam mit Ihrem Altfahrzeug entsorgen. Eine Demontage ist dann nicht erforderlich.
- Die Verpackung ist recyclebar. Entsorgen Sie die Verpackung in einem dafür vorgesehenen Sammelsystem.



Technische Daten:

Gehäuse: 95mm x 65mm x 28mm

Betriebsspannung: 12V

Stromverbrauch/Ruhestrom: ZV AUF 8 mA / ZV ZU 9 mA

Reichweite der Fernbedienung: ca. 30 Meter

Distribution:

PEKATRONIC Elektronik Vertrieb e.K.

Garstedter Weg 21b

D-25474 Hasloh

Tel. +49 (0)4106 4041

Fax +49 (0)4106 4043

info@pekatronic.de

www.pekatronic.de